

劃記作答範例

- 1
- 2
- 3
- 4
- 5
- 6
- 7
- 8
- 9
- 10

○ 正確

使用原子筆或鋼筆(禁用鉛筆), 將方格塗滿, 可使用修正液(帶)修正, 注意不可留有殘跡。

- 1
- 2
- 3
- 4
- 5
- 6
- 7
- 8
- 9
- 10

✗ 不正確

同一作答區, 不可多重作答及劃記。

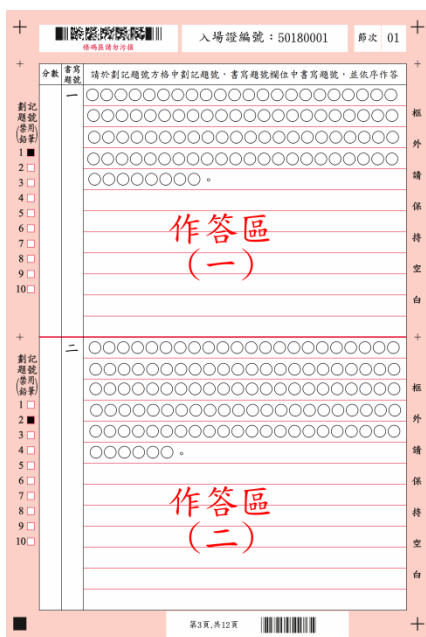
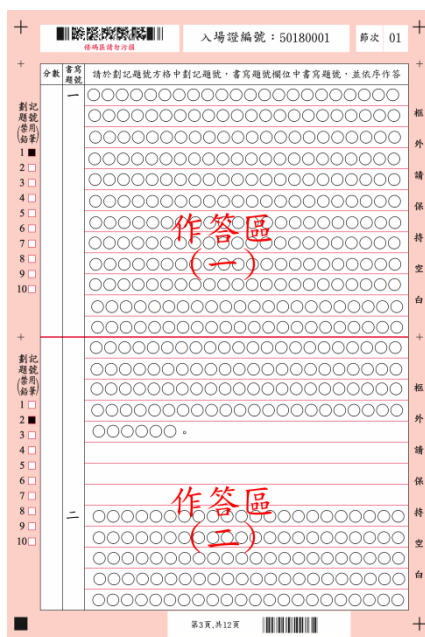


圖 1

○ 正確

同一作答區僅供同一題作答, 並於劃記題號方格中劃記題號, 書寫題號欄位中書寫題號。



✗ 不正確

不可於同一作答區內作答兩題。第二題應移至下一頁之作答區作答。

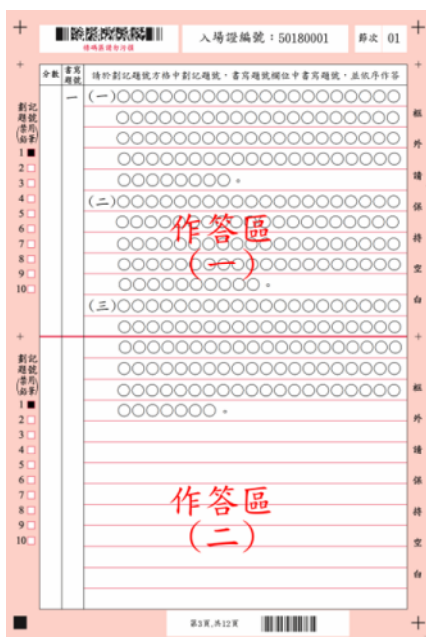
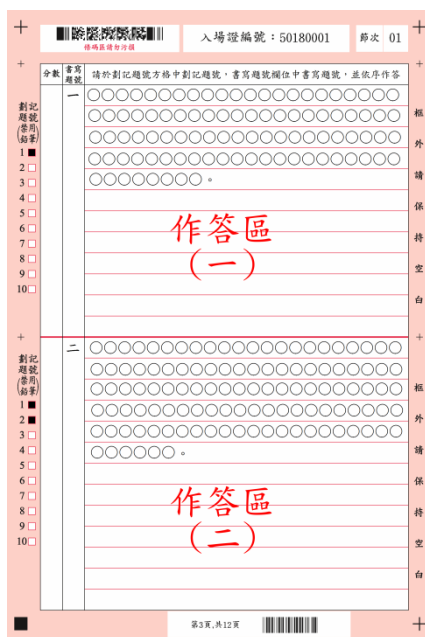


圖 2

○ 正確

同一題作答區不足時, 得接續下一作答區作答, 並接續在劃記題號欄位中書寫題號。



✗ 不正確

一題僅要劃記一個題號。第二題僅需於劃記題號區題號 2 之方格內劃記。